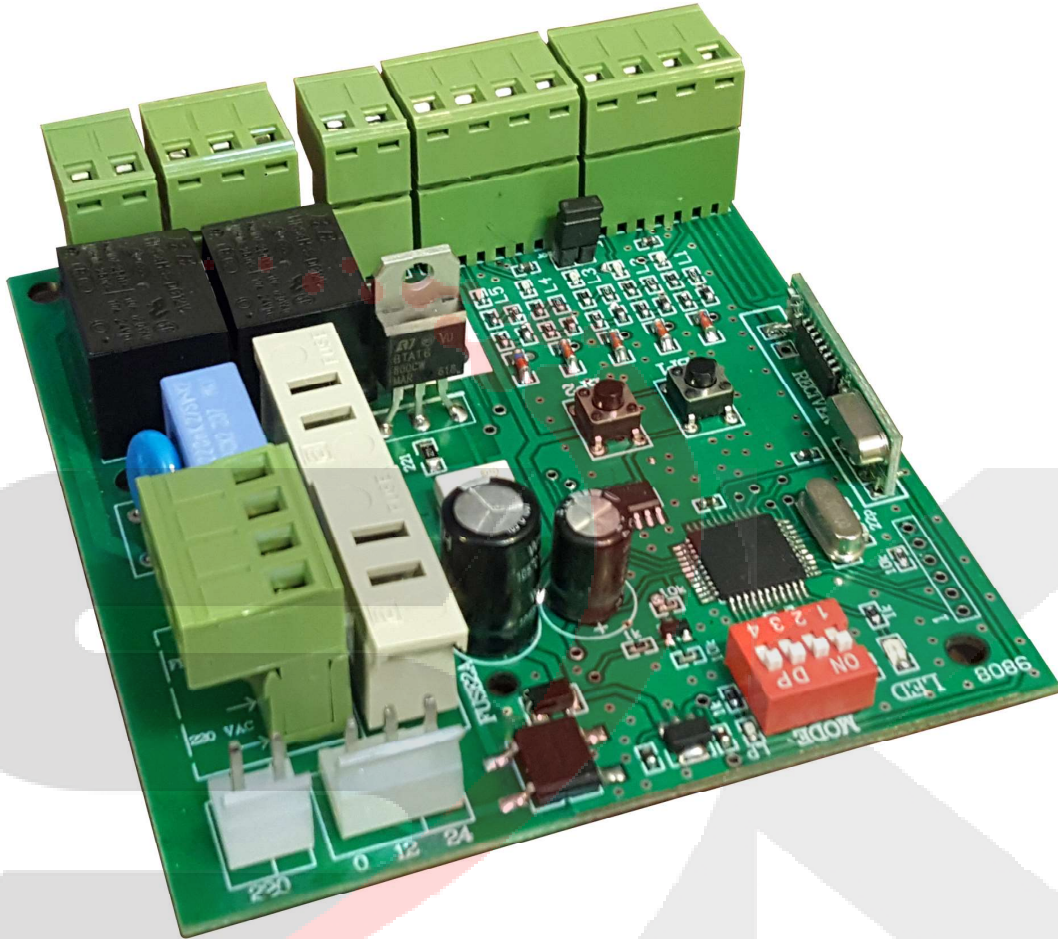


برد ریلی A



CONTROL BOARD FOR AUTOMATIC DOOR

- Produced By Technical And Engineering Group
- Designing And Implementation
- High Technology New Generation
- Technical Support

راه اندازی سریع سیستم تک لنگه :

(برای دسترسی به اطلاعات کامل ، به دفترچه راهنما مراجعه نمایید.)

۱) همه ۴ دیپ سوئیچ را در حالت ON (بالا) قرار دهید ، یکبار کلید BP1 را فشار داده و رها کنید تا تمام برنامه های قبلی سیستم – به غیر از ریموت ها – پاک شود. (۲ بار LED روشن و خاموش می شود)

۲) فقط دیپ سوئیچ ۱ و ۳ را در حالت ON (بالا) قرار دهید ، همزمان کلید BP1 و یکی از کلیدهای ریموت کنترل را فشار دهید و نگهدارید تا LED روشن شود سپس هر دو را رها کنید. ریموت به سیستم معرفی شد.

۳) دیپ سوئیچ ۱ و ۲ و ۳ را در حالت ON (بالا) قرار دهید، درب را در حالت نیمه باز گذاشته و BP1 را فشار دهید و رها کنید ، درب باید در جهت بسته شدن حرکت کند ، دوباره BP1 را بزنید تا درب بایستد. اگر خلاف این حرکت می کند جای سر سیم های موتور را برعکس کنید.

۴) حالت دستی یا غیر اتوماتیک : درب را کاملا ببندید و فقط دیپ سوئیچ ۱ را در حالت ON (بالا) قرار دهید ،

- کلید BP1 را یکبار فشار دهید و رها کنید، درب با سرعت تند شروع به باز شدن میکند. بعد از اینکه درب تقریبا تا نیمه باز شد دوباره کلید BP1 را فشار دهید و رها کنید، درب با سرعت کند شروع به بسته شدن میکند. صبر کنید تا درب کاملا بسته شود ، کلید BP1 را فشار دهید و رها کنید تا موتور خاموش شود.

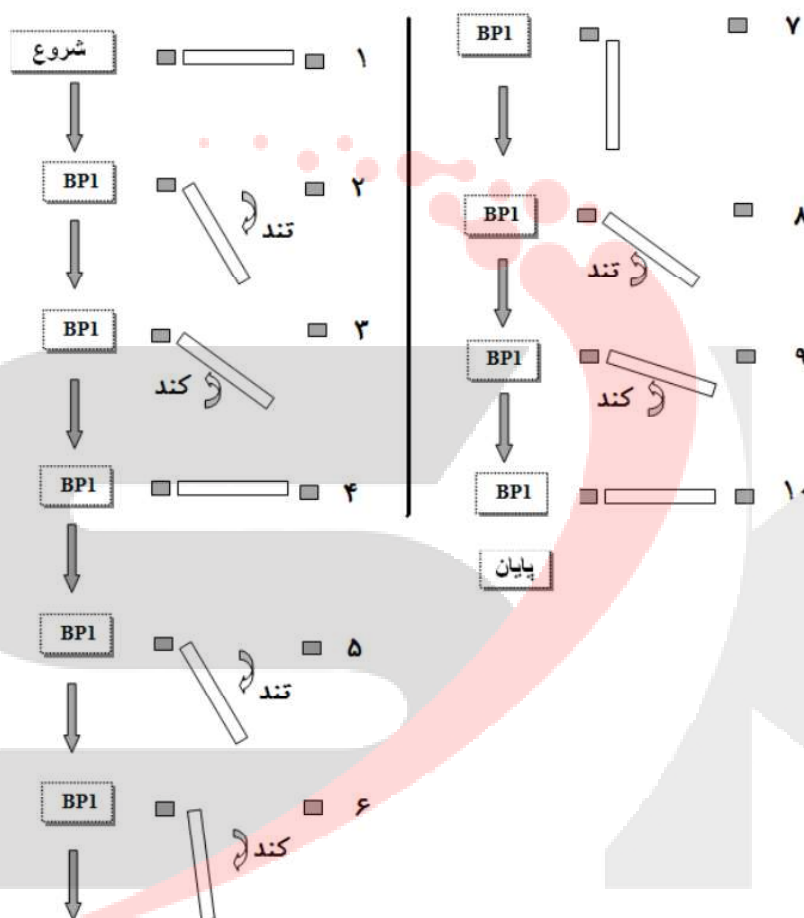
- کلید BP1 را یکبار فشار دهید و رها کنید ، درب با سرعت تند شروع به باز شدن می کند.

- کلید BP1 را یکبار فشار دهید و رها کنید ، سرعت درب کند می شود. (ترمز انتهای مسیر)

- کلید BP1 را یکبار فشار دهید و رها کنید ، درب می ایستد.

- کلید BP1 را یکبار فشار دهید و رها کنید ، درب با سرعت تند شروع به بسته شدن می کند.

- کلید BP1 را یکبار فشار دهید و رها کنید ، سرعت درب کند می شود.
(ترمز انتهای مسیر)
- کلید BP1 را یکبار فشار دهید و رها کنید ، درب می ایستد.
- همه ۴ دیپ سوئیچ را در حالت Off (پایین) قرار دهید ، با فشار دادن کلید A ریموت کنترل درب شروع به باز شدن می کند .



۵) برای اتوماتیک شدن ، فقط دیپ سوئیچ ۱ و ۴ را در حالت ON (بالا) قرار دهید، یکبار BP1 را فشار دهید و رها کنید، LED روشن می شود. بعد از مدت زمان دلخواه فراموشی دوباره BP1 را فشار دهید و رها کنید. LED خاموش می شود. همه ۴ دیپ سوئیچ را در حالت Off (پایین) قرار دهید. ، با فشار دادن کلید ریموت کنترل درب شروع به باز شدن می کند و بعد از زمان فراموشی که تنظیم کرده اید ، بطور اتوماتیک بسته می شود.

برد کنترل درب اتوماتیک :

با تشکر از حسن انتخاب شما و با امید به جلب رضایت شما این محصول به همراه "دفترچه راهنما نصب و استفاده" ارائه گردیده است. این دفترچه بایستی به شکل دقیق مطالعه گردد زیرا حاوی نکات مهمی در زمینه ایمنی، نصب، نحوه ی عملکرد و چگونگی نگهداری سیستم می باشد.

(۱) کلیات

برد کنترل درب اتوماتیک دارای ویژگی های زیر می باشد :

• قابلیت برنامه ریزی هر یک از کلیدهای ریموت کنترل در ۲ حالت زیر :

○ تک لنگه عادی

○ تک لنگه اتوماتیک

• قابلیت برنامه ریزی مدت زمان بازشو و بسته شو درب ها و ترمز انتهای

مسیر

• قابلیت معرفی ریموت کنترل های مختلف به سیستم

• قابلیت برنامه ریزی مدت زمان فشار انتهایی برای هر برنامه بصورت مجزا

• قابلیت تنظیم مقادیر سیستم به مقدار اولیه سازنده

• قابلیت برنامه ریزی مدت زمان بسته شدن درب ها بعد از دیدن چشم

در حالت اتوماتیک

• قابلیت برنامه ریزی مدت زمان فراموشی در حالت اتوماتیک

• دارای خروجی اضافی برای چراغ هشدار Flasher

- دارای ورودی چشم
- قابلیت تشخیص چشم ایمنی معیوب و ارائه راه حل
- دارای ورودی لمیت سوئیچ **Limit Switch**

(۲) ایمنی

- ریموت کنترل و تجهیزات کنترلی دیگر را از دسترس کودکان به منظور هر گونه عملکرد ناخواسته دستگاه دور نگه دارید.
- تجهیزات سیستم را بدون هماهنگی با تکنسین فنی تغییر ندهید.
- چشم های ایمنی و فلاشر را همیشه تمیز نگه داشته و از مسدود شدن مسیر دید آنها بوسیله عوامل خارجی جلوگیری فرمائید
- برای کلیه مراحل نصب ، خدمات و نگهداری تنها از پرسنل نصب و خدمات دوره دیده و مورد تأیید استفاده نمایید.

(۳) مشخصات فنی برد کنترل

- (۱) تغذیه سیستم : ۲۲۰ ولت متناوب ۶۰ هرتز
- (۲) ترانس مورد استفاده : خروجی ۱۲ و ۲۴ ولت 2 آمپر
- (۳) دارای خروجی برای فلاشر
- (۴) دارای خروجی مستقیم و متناوب برای قفل می باشد که توسط جامپر می تواند انتخاب شود.

(۵) سیستم قابلیت شناسایی ریموت کنترل های با فرکانس ۴۳۳ و ۳۱۵ مگا هرتز را داراست که گیرنده روی برد باید متناسب با ریموت مورد استفاده انتخاب شود.

(۶) دارای ورودی چشم

(۷) دارای دو ورودی برای لیمیت سوئیچها

با قابلیت شناسایی انواع ریموت کنترلهای موجود :



نام گذاری کلیدهای ریموت کنترل :

بعد از معرفی ریموت ، در حالت کاری معرفی ریموت کنترل ،

به ازای هر کلیدی از ریموت که

A

LED یکبار روشن و خاموش میشود

و به ازای هر کلیدی از ریموت که

B

LED دوبار روشن و خاموش میشود

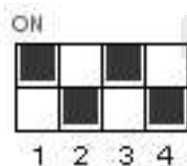
۴) حالت‌های عادی سیستم

۴-۱-۱: تنظیم مقادیر سیستم به مقدار اولیه سازنده



- دپ سوئیچ‌ها را طبق شکل تنظیم کنید. (همه سوئیچ‌ها در حالت ON) دوبار LED سریعاً "فلش زده و وارد این منو میشود.
- یکبار کلید BP1 فشار داده شود، LED دوبار خاموش و روشن شده و مقادیر سیستم به مقدار اولیه سازنده برگردانده می‌شود.
- **هشدار:** در صورتی که قبلاً سیستم برنامه ریزی شده باشد، تمام برنامه ریزی‌های قبلی سیستم بجز معرفی ریموت کنترل باید از نو تکرار شود.

۴-۱-۲: معرفی ریموت کنترل جدید به سیستم و حذف آنها



- دپ سوئیچ‌ها را طبق شکل تنظیم کنید. (سوئیچ ۱ و ۳ در حالت ON) دوبار LED سریعاً "فلش زده و وارد این منو میشود.
- معرفی ریموت کنترل **جدید:** همزمان یکی از کلیدهای ریموت کنترل و کلید BP1 فشار داده و نگه داشته شود تا LED روشن شود سپس هر دو کلید رها شود، ریموت مورد نظر معرفی شد.

از این پس کلیدهای ریموت با A , B نام گذاری می شود. (به ازای هر کلیدی از ریموت که LED یکبار روشن و خاموش میشود A و به ازای هر کلیدی از ریموت که LED دوبار روشن و خاموش میشود B)

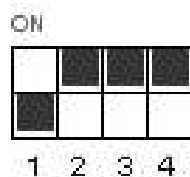
- پاک کردن یک ریموت کنترل معرفی شده به سیستم : همزمان کلید BP2 و یکی از کلیدهای ریموت کنترل فشار داده شود. LED دوبار سریع روشن و خاموش شده و ریموت پاک می شود.
- پاک کردن کلیه ریموت کنترل های معرفی شده به سیستم : همزمان کلید BP1 و کلید BP2 فشار داده و ۸ ثانیه نگه داشته و رها شود ، بعد از آنکه LED روشن و خاموش شد تمام ریموت کنترل های معرفی شده به سیستم پاک شده است.

چند نکته :

- (۱) هنگام معرفی ریموت ، به محض روشن شدن LED کلیدها را رها کنید.
- (۲) فرکانس و نوع ریموت شما باید با گیرنده روی برد همخوانی داشته باشد. (۳۱۵ یا ۴۳۳ مگا هرتز)

(Beta or Dorpa 24 bits 433 , SM 24 bits 315)

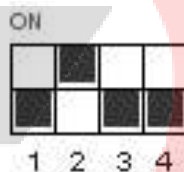
۴-۱-۳ : تک سرعتی کردن موتور



- دیپ سوئیچ ها را طبق شکل تنظیم کنید.(سوییچ ۲ و ۳ و ۴ در حالت ON) دوبار LED سریعاً "فلش زده و وارد این منو میشود.
- کلید BP1 فشرده شود ، LED دو بار روشن و خاموش شده و موتور تک سرعت (فقط سرعت تند) میشود.
- کلید BP2 فشرده شود ، LED یک بار روشن و خاموش شده و موتور دوسرعت می شود.

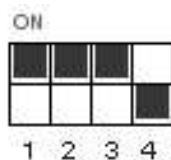
حالت اولیه سازنده : دوسرعت

۴-۱-۴: تنظیم مدت زمان فشار درب در انتهای مسیر باز و بسته شدن



- دیپ سوئیچ ها را طبق شکل تنظیم کنید.(سوییچ ۲ در حالت ON) دوبار LED سریعاً "فلش زده و وارد این منو میشود.
- تنظیم مربوط به برنامه کلید A ریموت : با زدن کلید BP1 ، LED روشن و بعد از مدت دلخواه دوباره BP1 زده شود ، LED خاموش میشود.
- تنظیم مربوط به برنامه کلید B ریموت : با زدن کلید BP2 ، LED روشن و بعد از مدت دلخواه دوباره BP2 زده شود ، LED خاموش میشود.
- پیش فرض ۳ ثانیه است.

۴-۱-۵: آزمایش سرعت و جهت چرخش موتورها

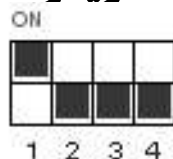


- دیپ سوئیچ ها را طبق شکل تنظیم کنید. (سوئیچ ۱ و ۲ و ۳ در حالت ON) دوبار LED سریعاً "فلش زده و وارد این منو میشود.
- درب به حالت نیمه باز قرار داده شود.
- با فشار کلید BP1 درب (موتور) باید در جهت بسته شدن حرکت نماید. با فشار مجدد BP1 می ایستد.

نکته ۱: اگر جهت حرکت موتور صحیح نیست، باید قطبهای (جای سر سیم ها) موتور بر عکس شود.

نکته ۲: اگر سرعت تند موتور مطلوب نیست، می توان توسط حالت کاری تنظیم قدرت موتور آن را تنظیم کرد.

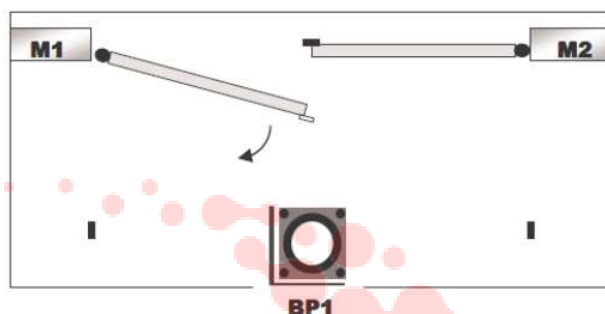
۴-۱-۶: برنامه ریزی کلید A ریموت در حالت عادی



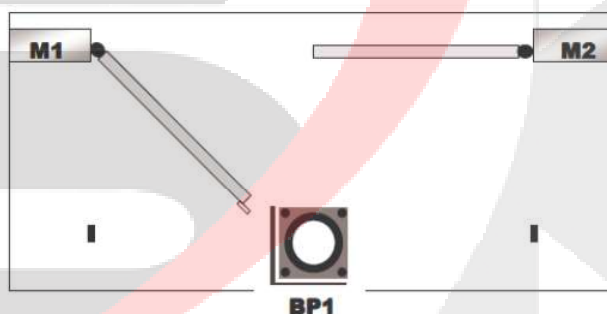
- دیپ سوئیچ ها را طبق شکل تنظیم کنید. (سوئیچ ۱ در حالت ON) دوبار LED سریعاً "فلش زده و وارد این منو میشود.
- کلید BP1 را یکبار فشار دهید و رها کنید، درب با سرعت تند شروع به باز شدن میکند. بعد از اینکه درب تقریباً تا نیمه باز شد دوباره کلید BP1 را فشار دهید و رها کنید، درب با سرعت کند شروع به بسته

شدن میکند. صبر کنید تا درب کاملاً بسته شود ، کلید BP1 را فشار دهید و رها کنید تا موتور خاموش شود.

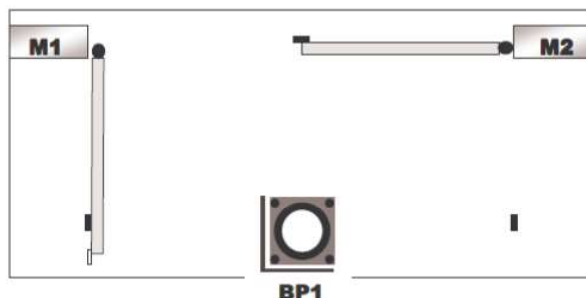
(۱) کلید BP1 را یکبار فشار دهید و رها کنید ، درب با سرعت تند شروع به باز شدن می کند.



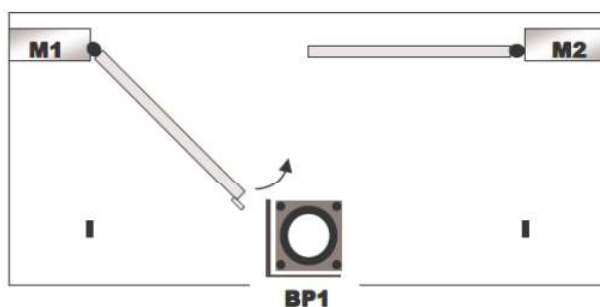
(۲) کلید BP1 را یکبار فشار دهید و رها کنید ، سرعت درب کند می شود. (ترمز انتهای مسیر)



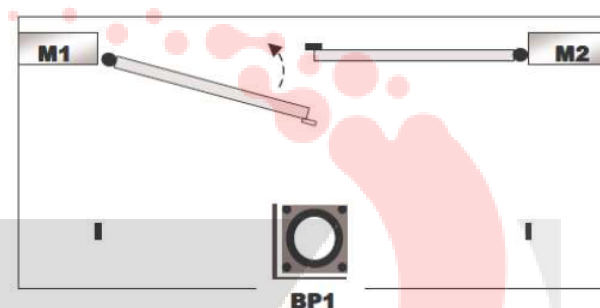
(۳) کلید BP1 را یکبار فشار دهید و رها کنید ، درب می ایستد.



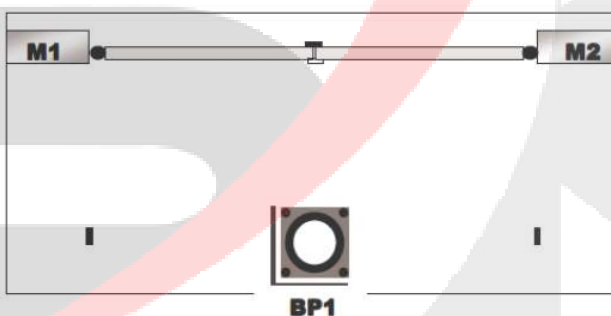
(۴) کلید BP1 را یکبار فشار دهید و رها کنید ، درب با سرعت تند شروع به بسته شدن می کند.



۵) کلید BP1 را یکبار فشار دهید و رها کنید، سرعت درب کند می شود. (ترمز انتهای مسیر)

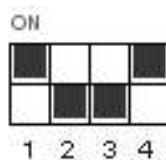


۶) کلید BP1 را یکبار فشار دهید و رها کنید، درب می ایستد.



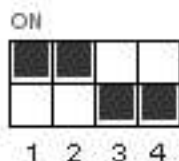
• همه ۴ دیپ سوئیچ را در حالت Off (پایین) قرار دهید، با فشار دادن کلید A ریموت کنترل درب شروع به باز شدن می کند.

۴-۱-۷: تغییر حالت عادی کلید A ریموت به حالت اتوماتیک (زمان فراموشی) و بلعکس



- دیپ سوئیچ ها را طبق شکل تنظیم کنید.(سوئیچ ۱ و ۴ در حالت ON) دوبار LED سریعاً "فلش زده و وارد این منو میشود.
- ابتدا حالت کاری برنامه ریزی کلید A ریموت در حالت عادی (منوی قبلی) اجرا شده باشد.
- حالت عادی به اتوماتیک : کلید BP1 فشرده شود ، LED روشن می شود ، پس از مدت زمان دلخواه (زمان فراموشی) مجدداً " کلید BP1 فشرده شود ، LED خاموش ، زمان ذخیره میشود و حالت عادی به اتوماتیک تغییر می یابد.
- حالت اتوماتیک به عادی : یکبار کلید BP2 فشرده شود ، LED دوبار روشن و خاموش می شود و حالت اتوماتیک به عادی تغییر می یابد.
- یادآوری : زمان فراموشی مدت زمانی است که پس از باز شدن درب ها در حالت اتوماتیک اگر جسمی از جلوی چشم عبور نکند ، درب ها بسته می شود.

۴-۱-۸ : برنامه ریزی کلید B ریموت در حالت عادی و تنظیم



قدرت دور تند موتور

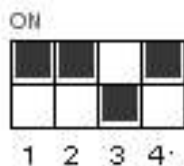
- دیپ سوئیچ ها را طبق شکل تنظیم کنید.(سوئیچ ۱ و ۲ در حالت ON) دوبار LED سریعاً "فلش زده و وارد این منو میشود.
- کلید BP1 را یکبار فشار دهید و رها کنید ، درب با سرعت تند شروع به باز شدن می کند.

- کلید BP1 را یکبار فشار دهید و رها کنید ، سرعت درب کند می شود. (ترمز انتهای مسیر)
- کلید BP1 را یکبار فشار دهید و رها کنید ، درب می ایستد.
- کلید BP1 را یکبار فشار دهید و رها کنید ، درب با سرعت تند شروع به بسته شدن می کند.
- کلید BP1 را یکبار فشار دهید و رها کنید ، سرعت درب کند می شود. (ترمز انتهای مسیر)
- کلید BP1 را یکبار فشار دهید و رها کنید ، درب می ایستد.
- همه ۴ دیپ سوئیچ را در حالت Off (پایین) قرار دهید ، با فشار دادن کلید B ریموت کنترل درب شروع به باز شدن می کند .

تنظیم قدرت دور تند : در همین حالت دیپ سوئیچ ها (در صورت نیاز) ، هنگام حرکت درب با دور تند، با فشار دادن و نگه داشتن BP2 قدرت دور تند را کم و زیاد کنید. سپس درب را کاملا ببندید و توسط کلید BP1 برنامه ریزی را انجام دهید.

۴-۱-۹ : تغییر حالت عادی کلید B ریموت به حالت

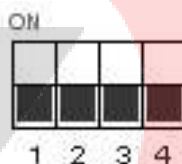
اتوماتیک(زمان فراموشی) و بلعکس



- دیپ سوئیچ ها را طبق شکل تنظیم کنید.(سوئیچ ۱ و ۲ و ۴ در حالت ON) دوبار LED سریعاً "فلش زده و وارد این منو میشود.

- حالت عادی به اتوماتیک : کلید BP1 فشرده شود ، LED روشن می شود ، پس از مدت زمان دلخواه (زمان فراموشی) مجدداً " کلید BP1 فشرده شود ، LED خاموش ، زمان ذخیره میشود و حالت عادی به اتوماتیک تغییر می یابد.
- حالت اتوماتیک به عادی : یکبار کلید BP2 فشرده شود ، LED دوبار روشن و خاموش می شود و حالت اتوماتیک به عادی تغییر می یابد.

۴-۱-۱۰: حالت کارکرد نهایی سیستم بعد از تنظیمات



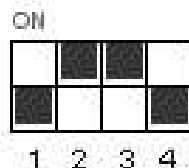
- دیپ سوئیچ ها را طبق شکل تنظیم کنید.(سوئیچ ۱ و ۲ و ۳ و ۴ در حالت OFF) دوبار LED سریعاً " فلش زده و وارد این منو میشود.
- این حالت کاری پس از انجام کلیه تنظیمات سیستم توسط متخصص و هنگام تحویل به مصرف کننده انتخاب میشود.
- زمان باز شدن درب ها LED یکسره روشن و موقع بسته شدن درب ها LED چشمک زن می باشد.

نکته ۱ : اگر در این حالت کاری پس از زدن کلیدهای A یا B ریموت کنترل ، LED روشن و خاموش می شود اما کاری انجام نمی گیرد ، به معنی آنست که برنامه ریزی آن کلید انجام نشده یا ناقص بوده و باید دوباره انجام شود.

۵) حالت‌های پیشرفته

۵-۱-۱: برنامه ریزی مدت زمان بسته شدن درب‌ها بعد از

دیدن چشم در حالت اتوماتیک



- دیپ سوئیچ‌ها را طبق شکل تنظیم کنید. (سوئیچ ۳ و ۲ در حالت ON) دوبار LED سریعاً "فلش زده و وارد این منو میشود.
 - کلید BP1 فشرده و رها شود، LED روشن می‌شود، پس از مدت زمان دلخواه مجدداً "کلید BP1 فشرده و رها شود، LED خاموش شده و زمان ذخیره می‌گردد.
- حالت اولیه سازنده: ۳ ثانیه

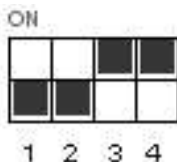
۵-۱-۲: فعالسازی حرکت درب با سرعت کند



- دیپ سوئیچ‌ها را طبق شکل تنظیم کنید. (سوئیچ ۳ در حالت ON) دوبار LED سریعاً "فلش زده و وارد این منو میشود.
 - کلید BP1 فشرده و رها شود، LED دو بار روشن و خاموش شده و این قابلیت سیستم فعال می‌شود.
 - کلید BP2 فشرده و رها شود، LED یک بار روشن و خاموش شده و این قابلیت سیستم غیرفعال می‌شود.
- حالت اولیه سازنده: غیر فعال

۵-۱-۳: فعالسازی لیمیت سوئیچ ها (Limit Switch)

بعد از فعالسازی لیمیت سوئیچها در برنامه ، **باید** ۲ پین ورودی M10,M1C روی برد به لیمیت سوئیچها وصل شود و یا توسط سیم به پایه مشترک وصل شوند (لوپ) و دو دیود نوری متناظر آنها روشن باشد.



- دیپ سوئیچ ها را طبق شکل تنظیم کنید. (سوئیچ ۳ و ۴ در حالت ON) دوبار LED سریعاً "فلش زده و وارد این منو میشود.
- کلید BP1 فشرده شود ، LED دو بار روشن و خاموش شده و این قابلیت سیستم فعال می شود.
- کلید BP2 فشرده شود ، LED یک بار روشن و خاموش شده و این قابلیت سیستم غیر فعال می شود.
- حالت اولیه سازنده : غیر فعال بوده و نیازی به لوپ کردن ورودی های مربوطه نیست.
- M1Open : درب کاملاً باز M1Close : درب کاملاً بسته

۶) عیب یابی سیستم

- ۱) اگر موتور در دور کند توان مناسب حرکت را ندارد ، خازن موتور را بیشتر کنید.
- ۲) پس از وصل چشم به سیستم لوپ (جامپر) مربوط به چشم را بردارید.

۳) از سالم بودن چشم اطمینان حاصل نمایید. اگر چشم معیوب باشد یا در مسیر دید چشم، جسمی قرار گیرد و یا توسط جامپر غیر فعال نشده باشد، دیود نوری متناظر آن L3 خاموش بوده و سیستم باز کردن درب یا بستن درب را در حالت کاگرد نهایی سیستم انجام نمی دهد.

۴) در حالتی که درب بسته بوده و به برد کنترل و چشم خراب دسترسی نباشد، با ۱۰ بار فشار دادن و رها کردن کلید B ریموت کنترل، لنگه ۱ بمدت ۲ ثانیه باز میشود و چراغ هشدار ۴ ثانیه روشن میشود، حال از درب وارد شده و موضوع را بررسی کنید.

۵) بسیاری از مشکلاتی که در اثر اشتباهات کاربر برای سیستم پیش آمده، با برگرداندن تنظیمات سیستم به مقدار اولیه سازنده و برنامه ریزی مجدد قابل حل است.

۶) بعد از فعالسازی لیمیت سوئیچها در برنامه، باید ۲ پین ورودی M10, M1C روی برد به سوئیچها وصل و یا توسط سیم به پایه مشترک وصل شوند (لوپ) و دو دیود نوری متناظر آنها L5, L4 روشن باشد و گرنه سیستم باز کردن درب یا بستن درب را در حالت کاگرد نهایی سیستم انجام نمی دهد.

۷) خدمات

(تذکر: شماره سریال روی برد کنترل و برچسب گارانتی مخدوش نشود.)

کلیه محصولات گروه فنی و مهندسی دارای ۱۲ ماه گارانتی و ۵ سال خدمات پس از فروش می باشد. عملکرد صحیح و طول عمر دستگاه تنها هنگامی به صورت کامل بدست می آید که موارد

مذکور در این راهنما رعایت شده باشد. سازنده هیچ گونه مسئولیتی در قبال ایرادات، خرابی ها یا حوادث احتمالی ناشی از عدم توجه و رعایت استانداردهای نصب یا دستورالعمل ها و مفاد این راهنما به عهده نخواهد داشت

<p>(۱) تنظیم مقادیر سیستم به مقدار اولیه سازنده</p>	<p>ON</p>  <p>1 2 3 4</p>
<p>(۲) معرفی ریموت کنترل جدید به سیستم و حذف آنها</p>	<p>ON</p>  <p>1 2 3 4</p>
<p>(۳) تنظیم تک سرعتی بودن درب (در صورت نیاز)</p>	<p>ON</p>  <p>1 2 3 4</p>
<p>(۴) تنظیم فشار انتهای مسیر (در صورت نیاز)</p>	<p>ON</p>  <p>1 2 3 4</p>
<p>(۵) آزمایش سرعت و جهت چرخش موتورها</p>	<p>ON</p>  <p>1 2 3 4</p>
<p>(۶) برنامه ریزی کلید A ریموت در حالت عادی</p>	<p>ON</p>  <p>1 2 3 4</p>
<p>(۷) تغییر حالت عادی کلید A ریموت به حالت اتوماتیک (زمان فراموشی) و بلعکس</p>	<p>ON</p>  <p>1 2 3 4</p>

<p>۸) برنامه ریزی کلید B ریموت در حالت عادی و تنظیم قدرت دور تند (در صورت نیاز)</p>	<p>ON</p>  <p>1 2 3 4</p>
<p>۹) تغییر حالت عادی کلید B ریموت به حالت اتوماتیک (زمان فراموشی) و بلعکس</p>	<p>ON</p>  <p>1 2 3 4</p>
<p>۱۰) حالت کارکرد نهایی سیستم بعد از تنظیمات</p>	<p>ON</p>  <p>1 2 3 4</p>
<p>۱۱) برنامه ریزی مدت زمان بسته شدن درب ها بعد از دیدن چشم در حالت اتوماتیک</p>	<p>ON</p>  <p>1 2 3 4</p>
<p>۱۲) فعالسازی حرکت درب با سرعت کند (در صورت نیاز)</p>	<p>ON</p>  <p>1 2 3 4</p>
<p>۱۳) فعالسازی لیمیت سوئیچ ها (Limit Switch)</p>	<p>ON</p>  <p>1 2 3 4</p>